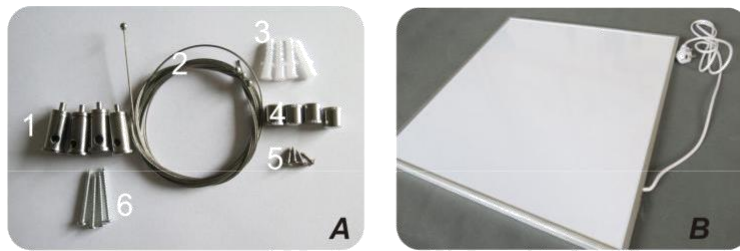
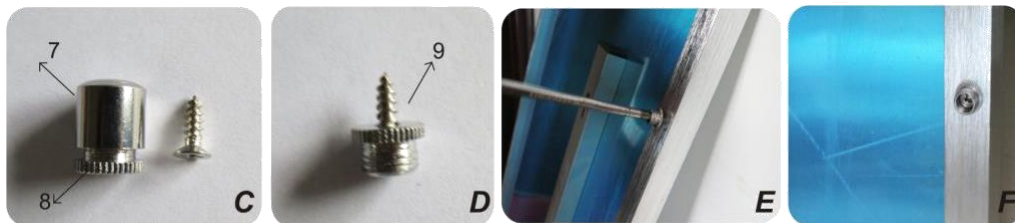


Schritt 1: Bereiten Sie alles Zubehör als Abb. vor. A.



Schritt 2: Vier Löcher in jedem Rahmen vorbereitet. Geteilter Teil (Nr. 4) wie Abb. C.
Teil (Nr. 9) in vier vorbereitete Löcher befestigen (Abb. C). E.



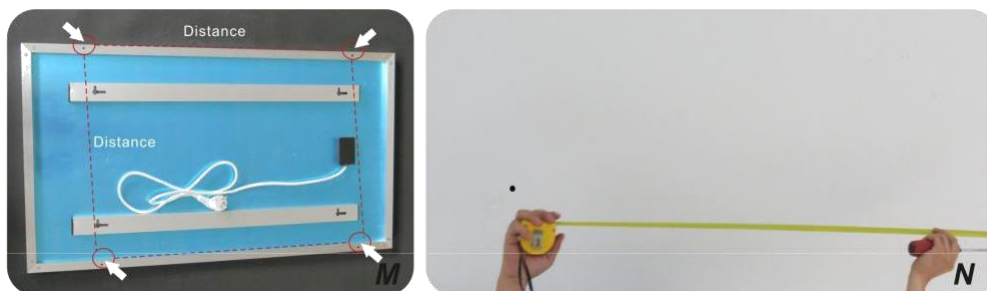
Schritt 3: Fügen Sie die Zeile in Teil (Nr. 7) als Abb. I.



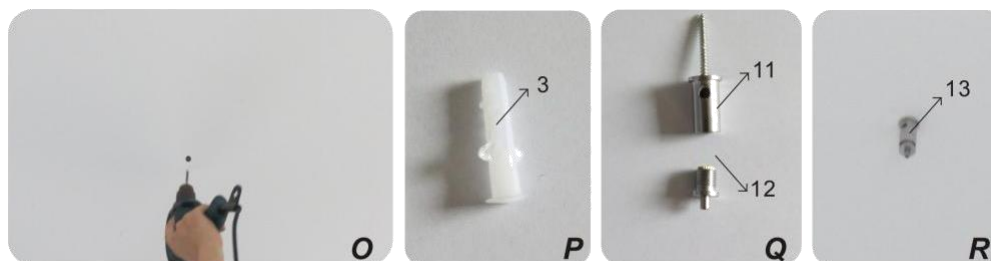
Schritt 4: Befestigen Sie das Teil (Nr. 10) auf dem Rahmen als Abb. L.



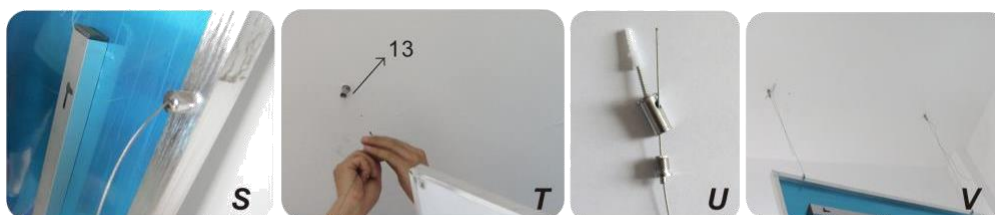
Schritt 5: Bestätigen Sie den Abstand zwischen vier vorbereiteten Löchern auf dem Rahmen als Abb. M. Markieren Sie an der Decke als Abb. M. N.



Schritt 6: Machen Sie vier Löcher an den markierten Punkten wie in Abb. O. Setzen Sie die Kunststoffschraube (Nr. 3) in die Wand ein. Setzen Sie die Schraube (Nr. 6) in das Teil (Nr. 1) ein. Befestigen Sie dann das Teil (Nr. 11) an der Wand. Abb. R.



Schritt 7: Verbinden Sie das Ende der Linie (Nr. 10) mit dem Teil (Nr. 13) wie Abb. T. und Abb. V.



Schritt 8: Stellen Sie den Abstand zwischen Panel und Decke so ein, wie Sie es wünschen.

